

Eläinten jäljillä -metsäretki

Metsän eläimiä voi olla hankala tarkkailla metsäympäristössä, koska eläimet osaavat piiloutua taitavasti. Talvella kuitenkin eläimiä voi tarkkailla muillakin tavoilla.

KESTO

- 30 min +

VALMISTELUT

- Sovitaan metsäalue, jossa on mielellään lunta. Pohditaan etukäteen millä alueella voisi nähdä monimuotoisesti erilaisten eläinten elämää.

TOTEUTUS

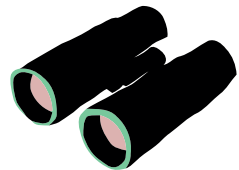
- Kokoonnutaan ennalta sovittuun paikkaan. Lähdetään yhdessä etsimään erilaisia eläinten jälkiä, jätöksiä sekä ruokailupaikkoja.
- Pohditaan yhdessä mikä eläin olisi voinut olla kyseessä ja mitä eläimellä mahdollisesti on kulkiessa ollut mielessä.
- Tarvittaessa jäljet, joita löydetään, voi kuvata ja jälkien jättäjää voi selvittää esimerkiksi kännykän avulla.
- Halutessanne voitte myös sepittää tarinan seuraamanne eläimen liikkeistä ja elämästä.

MATERIAALIT JA VÄLINEET

- Ulkoiluun sopiva vaatetus, kännykkä, tarvittaessa kartta

VINKIT

- Eläinten jälkiä voi myös seurata kerhotilan pihalta tai lähteä läheiseen puistoon kerhotapaamisen yhteydessä.



Lähdetään yhdessä etsimään erilaisia eläinten jälkiä, jätöksiä sekä ruokailupaikkoja.